

HYMN : REGIS SUPERNI FILIUM

Matins Hymn for the Feast of the Mysteries of the Way of the Cross

IV.

R

Egis supérni Fí-li-um, Nullóque ta-ctum crímine,

Fi-gi cru-én-to stí-pi-te Judex iní- quus ánnu-it. 2. Re-

pén- te Christo mí-li-tes Edúcto acér-bum tólle-re, Et,

quo necándus dúci-tur, De- férre pondus ímperant. 3. Vir-

tus perénnis ómni- um, Trunco subá-ctus cónci-dit: Micá-

ntis o- ra Númi-nis En pulvis a- ter óbru- it. 4. Lígno

gravá-tus ánx-i-æ Jesus Pa-rénti ut óbvi- at, Transfí-gi u-

térque pécto-ra Sensit doló- ris cúspi-de. 5. Exháustus



inde ví-ri-bus Ut Christus ad Calvá-ri- um Procé-dat, il-



li pró-tinus Dimon adés- se có-gi-tur. 6. Sudó- re spar-



si et sángvine Misérta Je- su, fémi-na Adstat gemé-nti



prómpti- us Tersú-ra vul-tum línte- o. 7. Sed Chri- stus in-



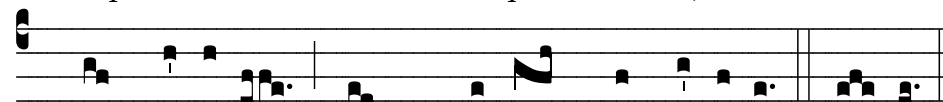
ter vérbera, Et probra, ri- sus hósti- um, Auctísque pœ-



nis dénu- o Languóre pres-sus córru- it. 8. Jesu, qui am-



ó-re pércitus Mortem Crucémque sústines, Te cum Paré-



nte ac Flámine Laudent redémpti in sæcu-la. Amen.

Produced by the Society of St. Bede.

Music: retypeset from Antiphonale Romano-Seraphicum, 1928, using Caeciliae font,